



Административно-деловой центр на Рублево-Успенском шоссе





Сергей Борисович Киселев (1954–2010), генеральный директор ООО «Архитектурная мастерская «Сергей Киселев и Партнеры», член-корр. Российской академии художеств, профессор Международной Академии архитектуры, академик Московского отделения Международной Академии архитектуры (МААМ).

Окончил МАрХИ, ЖОЗ, 1977.

Основные постройки и проекты

- Административные здания в 5-м Монетчиковском переулке, Горловом тупике и на Кадашевской набережной
- Многоэтажные жилые дома на Ломоносовском проспекте, Челябинской, Ельнинской и Новочеремушкинской улицах, 1-м и 2-м Тружениковых переулках
- Многофункциональные комплексы: «Эрмитаж Плаза», «Миракс Плаза», «Морозов» на территории ОАО «Красная Роза 1875»
- Торговые комплексы «Галерея Аэропорт» и «Галерея Краснодар» в г. Краснодаре

Выставки и награды

- Лауреат смотр-конкурса «Золотое сечение» 1997, 2007
- Лауреат XII Международной выставки архитектуры и дизайна «АрхМосква 2007» в номинации «Архитектор года»
- Медаль СА РФ «За высокое зодческое мастерство» им. Василия Баженова



Виктор Михайлович Бармин, ГАП ООО «Архитектурная мастерская «Сергей Киселев и Партнеры».

Окончил МАрХИ, ЖОЗ, 1976.

Основные постройки и проекты

- Станция технического обслуживания автомобилей «Субару», Москва, Аминьевское ш.
- Проект реставрации и реконструкции домовладения, Москва, Кадашевская наб., вл. 32, стр. 1–2
- Многоэтажный жилой дом «Авангард»
- Административно-деловой центр в Одинцовском муниципальном районе Московской обл.

Выставки и награды

- XV Международный фестиваль «Зодчество», смотр-конкурс «Архитектурные произведения 2005–2007 гг.», диплом за жилой дом «Авангард»
- Смотр-конкурс лучших архитектурных произведений года (СМА), лауреат премии «Золотое сечение» за жилой дом «Авангард», 2007
- Диплом сборника «Качественная архитектура» за жилой дом «Авангард», 2008
- Институт Американских архитекторов. Сертификат признания за жилой дом «Авангард», 2010
- XVI Международная межотраслевая выставка «Строительная неделя Московской области – 2014», диплом за проект административно-делового центра в Одинцовском муниципальном районе Московской области», 2014



Хомякова Анастасия Алексеевна, ГАП ООО «Архитектурная мастерская «Сергей Киселев и Партнеры».

Окончила МАрХИ, ЖОЗ, 1975.

Основные постройки и проекты

- Проект реставрации и реконструкции домовладения, Москва, Кадашевская наб., вл. 32, стр. 1–2
- Многоэтажный жилой дом «Авангард», Москва, Новочеремушкинская ул., вл. 60
- Административно-деловой центр в Одинцовском муниципальном районе Московской обл.

Выставки и награды

- XV Международный фестиваль «Зодчество», смотр-конкурс «Архитектурные произведения 2005–2007 гг.», диплом за жилой дом «Авангард»
- Смотр-конкурс лучших архитектурных произведений 2007 года (СМА), лауреат премии «Золотое сечение» за жилой дом «Авангард», 2008
- Диплом сборника «Качественная архитектура» за жилой дом «Авангард», 2008
- Институт Американских архитекторов. Сертификат признания за жилой дом «Авангард», 2010
- XVI Международная межотраслевая выставка «Строительная неделя Московской области-2014»
- Диплом за проект административно-делового центра в Одинцовском муниципальном районе, Московская обл., 2014





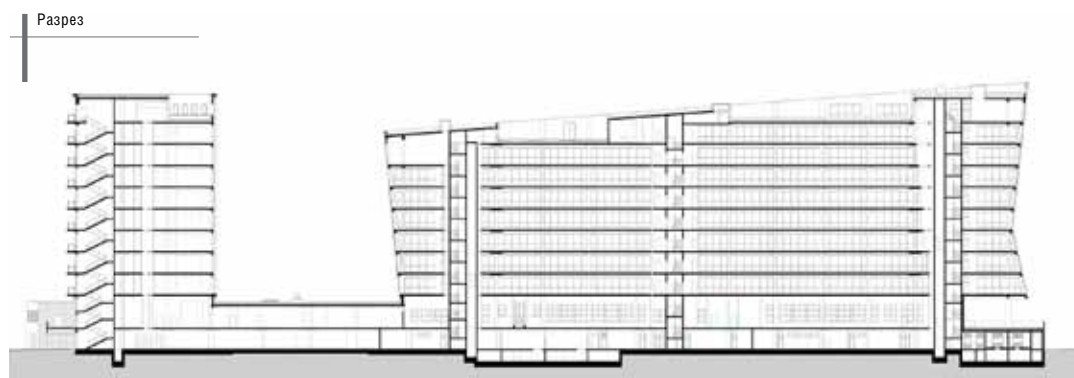
Архитектурное,
объемно-планировочное
и функциональные решения

Адрес объекта:	Московская обл., Одинцовский р-н, 1-й км Рублево-Успенского ш.
Проектирование:	2006–2008; 2011–2012
Строительство:	2011–2015
Генеральный проектировщик:	ООО «Архитектурная мастерская «Сергей Киселев и Партнеры»
Авторский коллектив:	архитекторы: С. Киселев, В. Бармин, А. Хомякова, Г. Харитоновна, Е. Дедюля, О. Плужникова инженеры: И. Шварцман, А. Коршунов, О. Аксенова, А. Рысакова, В. Сергеев, А. Крылов, И. Радин, Е. Кириуханцев, С. Каминов
Заказчик:	ООО «Рублево-Успенское»
Генеральный подрядчик:	MEBE GROUP
Технико-экономические показатели объекта:	общая площадь участков 2,0456 га общая площадь застройки 12270 м ² общая площадь зданий 55337,6 м ² общая площадь надземной части 45795,8 м ² общая площадь подземной части административно-делового центра 9541,8 м ² количество надземных этажей 8–10 строительный объем административно-делового центра 202222 м ³ строительный объем многоярусной автостоянки 32844 м ³ вместимость автостоянок 607 м/м

На основе анализа градостроительной ситуации, сложившейся в данном районе, авторы предложили проект комплекса Административно-делового центра, адекватного масштабу существующей застройки и природного окружения Подмосковья. Проектное решение базируется на продуманной схеме организации движения транспорта, увязанной с настоящим, довольно сложным положением транспортной сети. Расположение комплекса на пересечении МКАД и Рублево-Успенского шоссе, безусловно, определило объемное решение застройки, имеющей яркий индивидуальный образ, ставший своего рода знаком, воспринимающимся в динамике движения по вышеназванным транспортным магистралям.

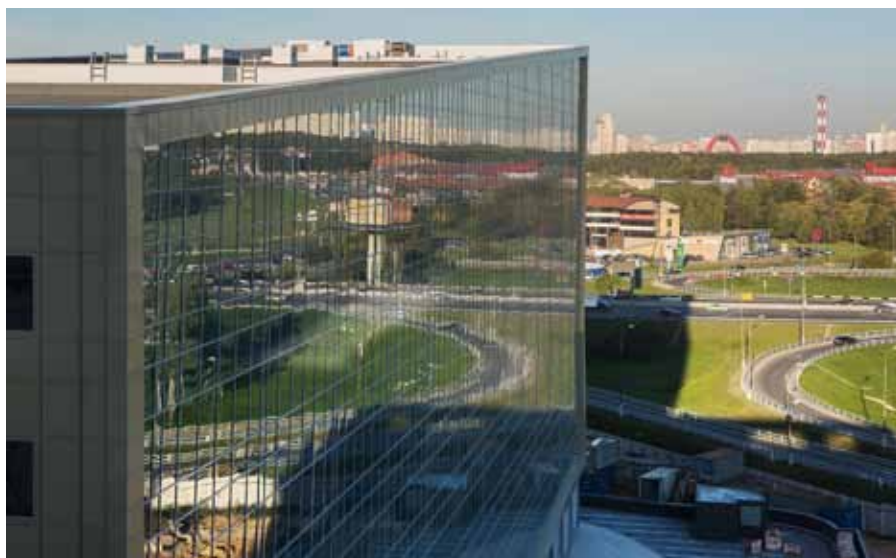
С северной стороны от комплекса Административно-делового центра размещается 5-этажная надземная гараж-стоянка открытого типа, которая соединяется открытым переходом с первым этажом корпуса А в уровне 3-го этажа гаража.

Композиционно комплекс Административно-делового центра отвечает угловому местонахождению участка относительно МКАД и Рублево-Успенского шоссе. Раз-новекторное расположение двух корпусов относительно прилегающих магистралей усиливает пространственную композицию застройки участка и обогащает восприятие всего комплекса при движении по МКАД и Рублево-Успенскому шоссе. Учитывая существующий перепад рельефа, проектом предусмотрено строительство





большого в плане цокольного этажа, на котором возводятся два офисных корпуса, А (8–10 эт.) и Б (10 эт.), объединенных по первому этажу. На первом этаже располагаются помещения общего назначения: столовые, помещения сервисного обслуживания, а также главные входы в офисные корпуса. В цокольном этаже размещены автостоянка легковых автомобилей, ряд технических помещений (ТП, венткамеры, ИТП, водомерный узел, насосная пожаротушения) и вспомогательные помещения общепита. Со 2-го по 9-й этажи размещены офисные помещения.



Технологии наружной и внутренней отделки

Конструктивная основа здания – монолитный железобетонный каркас.

В наружной отделке комплекса применялись современные высококачественные строительные материалы. Стилобат облицован темно-серым керамическим гранитом. Фасады корпусов А и Б представляют собой витражные конструкции, торцевые фасады частично заполнены металлическими сэндвич-панелями. Обрамление витражных конструкций продольных фасадов выполнено из металлических кассет.

Оконные и витражные проемы заполнены алюминиевыми конструкциями с однокамерными стеклопакетами с применением энергоэффективного стекла.

Разрез

