

Архитектор Сергей КИСЕЛЕВ  
Компания «Сергей КИСЕЛЕВ и ПАРТНЕРЫ»

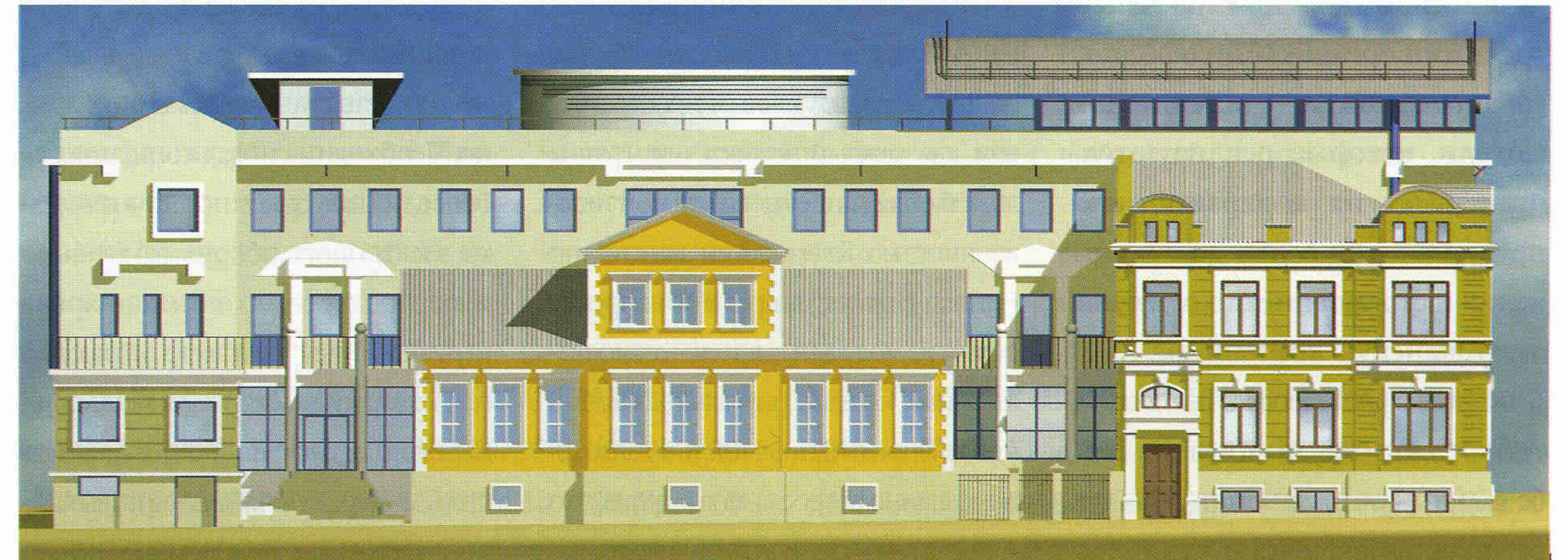


**Должна ли офисная архитектура отражать деятельность компании? Конечно, должна. В этом вся игра.**

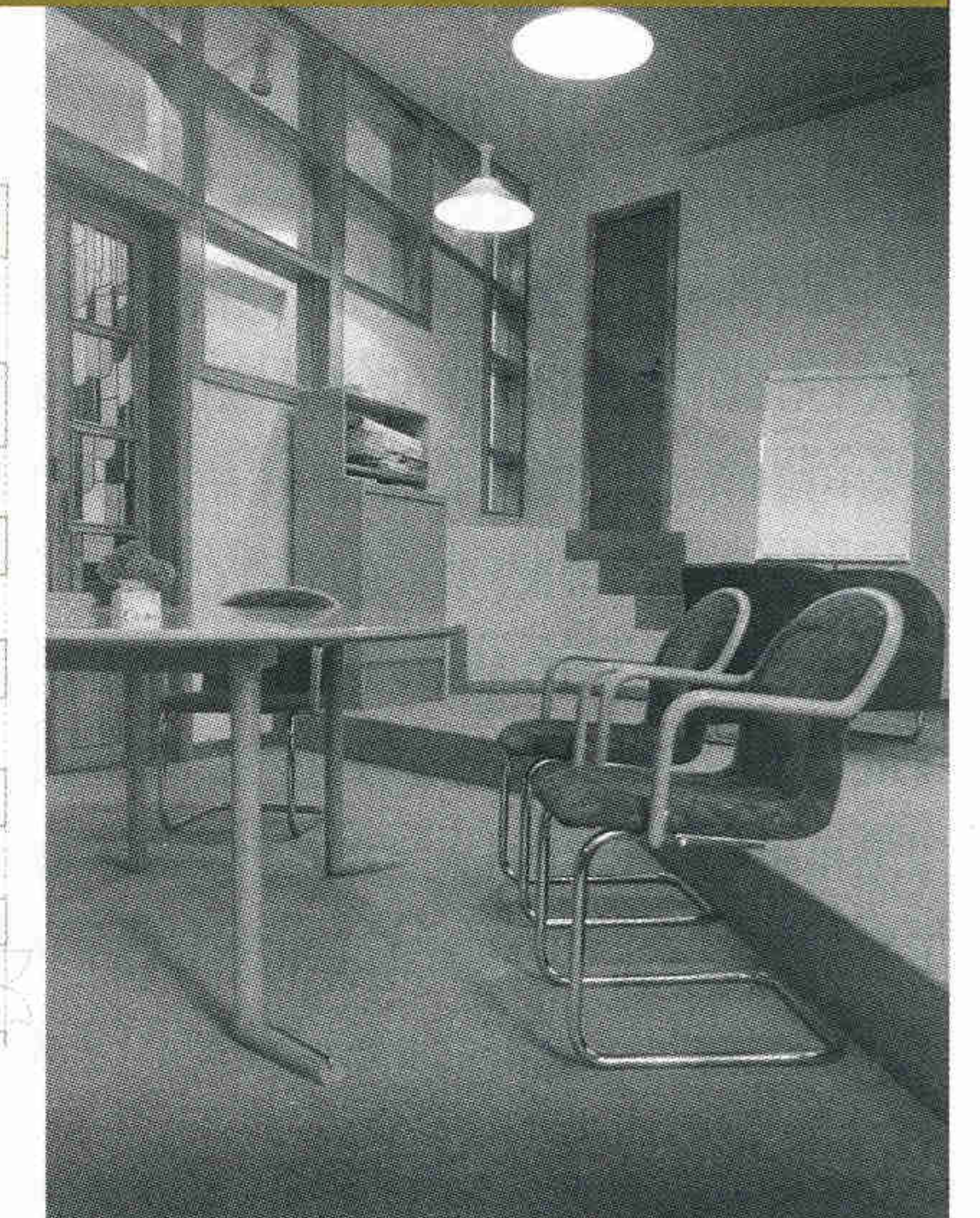
Потом были проекты семнадцати представительств «BURDA MODEN»: стилистика рижского особняка начала века строилась на плавных линиях модерна; в «салтыковой даче» на Черной Речке использовались классические анфилады; в строительном институте или кинотеатре «Авангард» мы пытались создать современную, не сказать чтобы экзотическую, но смелую архитектуру. Это был интереснейший опыт — время экспансивного внед-

рения в современную практику.

Специфика деловой Москвы — в стремлении крупных компаний «захватить» маломасштабные особняки в центре. Развитие этого направления порождает нестандартную типологию офисного здания как представительского особняка с историческими фасадами в контексте старого города. Такой статус определяет более консервативный подход в конструктивных решениях и аргументированный дизайн.



Десять лет назад мы делали салон «BURDA MODEN». Благодаря патронажу первой леди государства журнал для домохозяек обновался в архитектурном памятнике — бывшем пассаже Попова, построенном в 1886 году и реконструированном Шехтелем в 1910. Это было чуть ли не первое общественное пространство в Москве, организованное на «западном уровне».



«АМЕРИКАНСКАЯ» МОДЕЛЬ ОФИСА ТИПА ЗНАМЕНИТОГО НЬЮ-ЙОРКСКОГО НЕБОСКРЕБА EMPIRE STATE BUILDING, НЕКОГДА ПОРАЖАВШЕГО ВОООБРАЖЕНИЕ КАК ПРОООБРАЗ ЦИВИЛИЗАЦИИ 20 ВЕКА, СТАЛА НЕКОЙ ТОЧКОЙ ОТСЧЕТА В СОВРЕМЕННОЙ ОФИСНОЙ АРХИТЕКТУРЕ. ТАКОЙ ОФИС ВНУТРИ — ПРОСТО ПУСТАЯ КОРОБКА, НАЧИЕННАЯ ЛИФТАМИ, ЛЕСТНИЦАМИ, САМУЗЛАМИ. ИМЕННО С ЭТОЙ СХЕМЫ И НАЧАЛАСЬ СПЕЦИАЛИЗАЦИЯ НА АРХИТЕКТОРОВ ПО ИНТЕРЬЕРУ И АРХИТЕКТОРОВ КОРОБКИ — ТЕПЕРЬ НА ЗАПАДЕ ЭТО РАЗ-

НЫЕ ПРОФЕССИИ. В РОССИИ СЕГОДНЯ НЕМАЛО ФИРМ, КОТОРЫЕ УЖЕ ПОСТРОИЛИ И ПРОДОЛЖАЮТ СТРОИТЬ ОФИСНЫЕ «КОРОБКИ». ПРИ ЭТОМ ПРОФЕССИОНАЛЫ КОНСТАТИРУЮТ МАССОВОЕ УВЛЕЧЕНИЕ ФАСАДАМИ И НЕПОНИМАНИЕ ФУНКЦИОНАЛЬНЫХ ТРЕБОВАНИЙ СОВРЕМЕННОГО ПРЕДПРИЯТИЯ. ПРОБЛЕМА ЖЕ В ИНТЕГРАЦИИ — ВНУТРИ КОРОБКИ, ЗА ФАСАДОМ, ДОЛЖНА БЫТЬ СОЗДАНА ОФИСНАЯ СРЕДА, ГДЕ ЧЕЛОВЕК НЕ ЧУВСТВОВАЛ БЫ СЕБЯ ТОЛЬКО РОБОТОМ ИЛИ ВИНТИКОМ ОГРОМНОГО МЕХАНИЗМА.