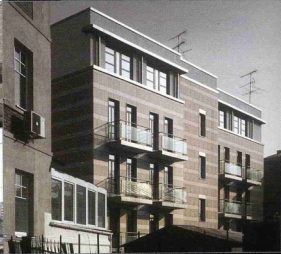
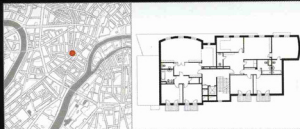


Жилой дом
Гагаринский пер., 5-7

С. Скуратов, К. Ходнев, Е. Дедюля, Е. Анваер,
М. Чирков, О. Марченко
ООО «Сергей Киселев и Партнеры»



Здание состоит из 2-х объемов, разделенных исторической границей домовладений, подчеркнутой авторами и в структуре объекта, и в решении его главного фасада. По замыслу архитекторов, обе части по-разному реагируют на гравитацию: правая – со стороны переулка – статична и как будто оторвана от земли, левая – динамична и твердо стоит на ней. Активный рельеф заставляет сделать фасады ассиметричными. В доме всего 6 квартир и художественная галерея. Визуально облегченный верхний этаж, крыша сложной формы, горизонтальное членение фасада – часто применяемые в Москве приемы, позволяющие установить «диалог» дома с окружением и при этом подчеркнуть его современную эстетику.